

CONSULTORÍA INTEGRAL EN  
**MICROSCOPÍA**

CATÁ 20  
LOGO 26



# Contenido

## 1 CONSUMIBLES EN GENERAL

Filamentos, portamuestras, stubs, rejillas TEM, adhesivos conductivos, medios de almacenamiento, Accesorios para seccionamiento

## 2 REACTIVOS Y MEDIOS DE PREPARACIÓN

Medios de tinción, montaje y fijación

## 3 PINZAS Y HERRAMENTAL

Pinzas de precisión, tijeras, espátulas, puntas

## 4 EQUIPOS DE PREPARACIÓN DE MUESTRAS

Consumibles para sputter, carbon coater, metalografía, muestras geológicas. Equipos

## 5 ACCESORIOS

Filtros de fluorescencia, adaptadores, objetivos de microscopía óptica, fuentes de iluminación, repuestos de focos, retículas de ocular.

## 6 AFM

Puntas, portamuestras obleas

## 7 PLATINAS TÉRMICAS LINKAM

## 8 ESTÁNDARES DE CALIBRACIÓN

Para microscopía de luz, electrónica de barrido, transmisión y AFM

## 9 MICROSCOPIOS ÓPTICOS EUROMEX

Microscopios de docencia, laboratorio, industriales, petrográficos, estéreo, metalográficos, fluorescencia

agar scientific

Kemet

LINKAM

euromex  
microscopes holland



**Consultoría Integral en Microscopía** es una empresa mexicana fundada por profesionales con más de 20 años de experiencia en el ramo de la microscopía.

Se creó como una empresa comercializadora de productos representando marcas basadas en Europa y Estados Unidos principalmente, que fabrican productos de la más alta calidad y gran prestigio como **Agar Scientific, Linkam y Kemet Intl, Euromex, Herzan**, entre otras; así como proporcionar servicios integrales de asesoría en materia para nuestros clientes en México y América Latina.

Gracias a todos nuestros clientes y proveedores, en el 2025 cumplimos **10 años como empresa establecida**, y con deseos de cumplir muchos más.

Estamos ubicados en San Pedro Cholula, Puebla y hacemos envíos a toda la República Mexicana con una tarifa accesible.

Visita nuestro sitio web [www.cimicroscopia.com](http://www.cimicroscopia.com)  
o escríbenos un correo [ventas@cimicroscopia.com.mx](mailto:ventas@cimicroscopia.com.mx)



# CONSUMIBLES

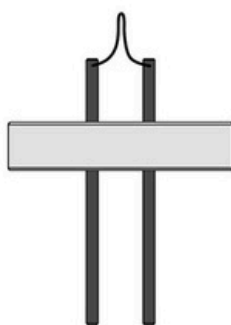
## FILAMENTOS



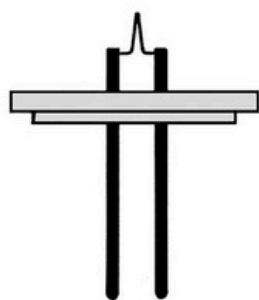
AGA052



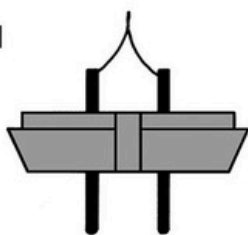
AGA054



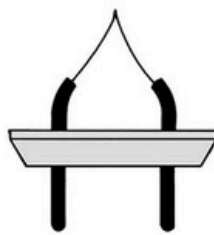
AGA047



AGA086



AGA092



AGA093B

Fabricados con altos estándares de calidad bajo las especificaciones de cada marca



**HITACHI**  
Inspire the Next



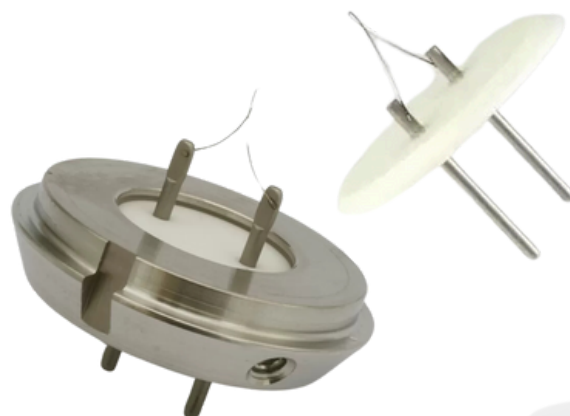
**Thermo**  
SCIENTIFIC

Filamentos de  
tungsteno y LaB6

Para todas las marcas de  
microscopios electrónicos



**LaB6 90/15, 90/20, 60/06**



CONSUMIBLES



## PORTAMUESTRAS



Laminas  
portamuestras de  
vidrio

10mm, 15mm, 25mm y 50mm



Cubreobjetos de  
vidrio rectangulares

24x26mm, 22x40mm  
22x50mm, 22x64mm,  
24x40mm, 24x50mm,  
24x60mm, 35x64mm,  
48x64mm



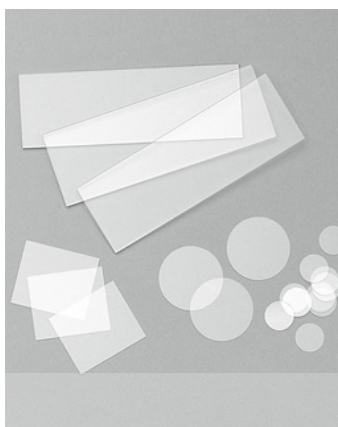
Cubreobjetos de  
vidrio cuadrados

15x15mm, 18x18mm  
20x20mm, 22x22mm,  
24x24mm



Cubreobjetos de  
vidrio circulares

Diam 5, 10, 13, 19,  
22 y 24mm



Porta y  
cubreobjetos de  
cuarzo

Cuadrados, rectangulares o  
circulares de varios tamaños



Portamuestras  
para geología o  
para cortes  
histológicos de  
gran tamaño

Varios tamaños



CONSUMIBLES



## PORTAMUESTRAS



Portaobjetos con  
cavidad

Una o dos cavidades  
76 x 25 x 1.25mm

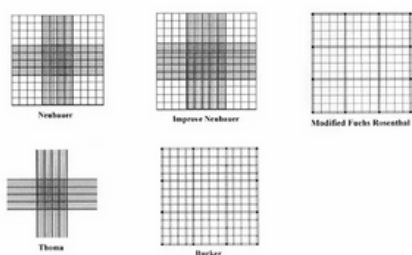


Dispensador de  
laminillas de vidrio



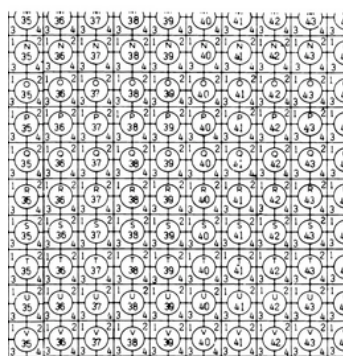
Etiquetas para  
portaobjetos

24x24mm, 12x24mm



Hemocitómetros

Neubauer, Burker, Thoma, Fuchs  
Rosenthal



Laminilla  
England finder



Parrillas  
calentadoras de  
laminillas

dos tamaños, para  
24 (25.4 x 17.8 cm) y  
56 (63.5 x 20.3 cm)  
laminillas



CONSUMIBLES

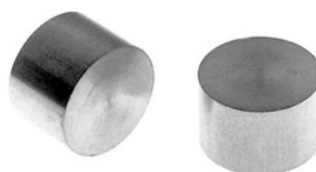


## PORTAMUESTRAS



Portamuestras tipo  
PIN stub

Para SEM Zeiss, Tescan, FEI/  
Philips/ Thermo, LEO/Cambridge  
12.5mm, 25.4mm, 32mm y 100mm



Portamuestras tipo  
cilindro

Para SEM Jeol  
10mm, 15mm, 25mm y 50mm



Portamuestras tipo  
M4

Para SEM Hitachi  
15mm, 25mm y 32mm



Portamuestras de  
grafito sinterizado

Para SEM Zeiss, Tescan, FEI/  
Philips/ Thermo, LEO/Cambridge,  
Jeol, Hitachi



Portamuestras tipo  
PIN stub con  
tornillo sujetador  
para colocar  
muestras de canto

Para SEM Zeiss, Tescan, FEI/  
Philips/ Thermo, LEO/Cambridge



Adaptadores PIN  
stub - Cilindro

Para SEM Jeol

○ CONSUMIBLES



## PORTAMUESTRAS



Portamuestras de tipo PIN con prensa



Portamuestras de angulados 45° / 90°



Sujetadores especiales

Para todas las marcas sin necesidad de adaptador



Portamuestras modulares

Para todas las marcas requiere de adaptador



Portamuestras segmentados para análisis forenses

Para todas las marcas sin necesidad de adaptador



Adaptador para Jeol Neoscope

## PORTAMUESTRAS



Carrousel  
portamuestras



Portamuestras  
para muestras  
embebidas



Portamuestras  
para platinas  
térmicas DEBEN

Para todas las marcas sin necesidad de adaptador



Obleas de Silicio

Diferentes tamaños



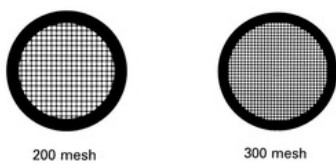
Portamuestras con  
clips sujetadores

Para todas las marcas  
sin necesidad de  
adaptador



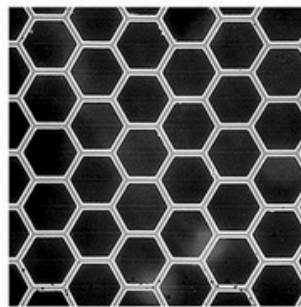
Portamuestras  
para FIB

## REJILLAS TEM



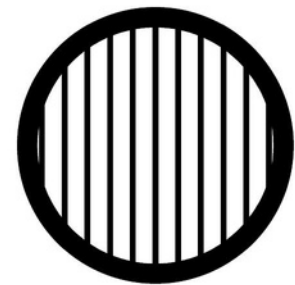
Rejillas para TEM  
malla cuadrada

Fabricadas en cobre, oro y níquel  
Mallas disponibles 50, 75, 100,  
150, 200, 300, 400  
Presentaciones de 100 piezas



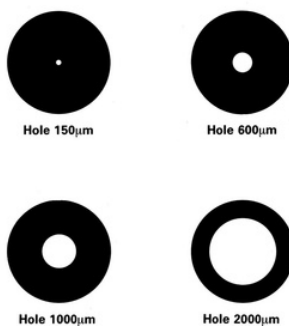
Rejillas para TEM  
malla hexagonal

Fabricadas en cobre, oro y níquel  
Mallas disponibles 50, 75, 100,  
150, 200, 400  
Presentaciones de 100 piezas

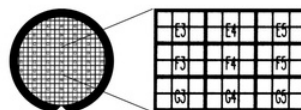


Rejillas para TEM  
malla paralela

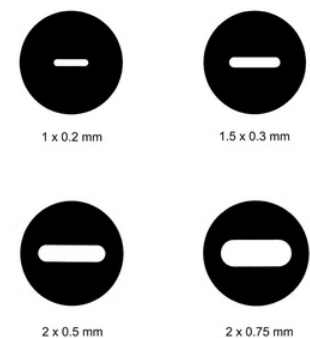
Fabricadas en cobre, oro y níquel  
Mallas disponibles 50, 75, 100,  
150, 200, 300, 400  
Presentaciones de 100 piezas



Rejillas para TEM  
con orificio circular



Rejillas para TEM  
con identificadores

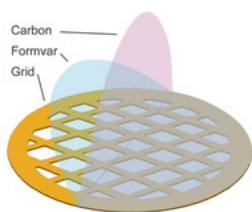


Rejillas para TEM  
con orificio ovalado

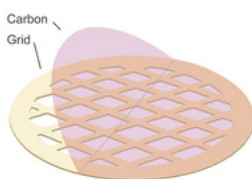


Incluye portamuestras circular  
de 25 posiciones

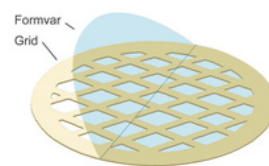
## REJILLAS TEM



Rejillas para TEM  
con recubrimiento  
de formvar-carbón



Rejillas para TEM  
con recubrimiento  
de carbón

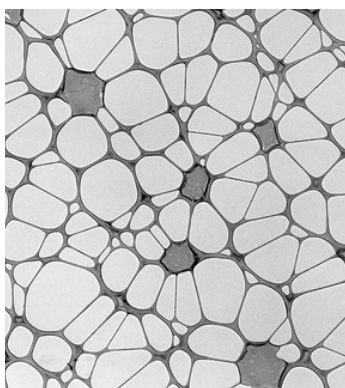


Rejillas para TEM  
con recubrimiento  
de formvar

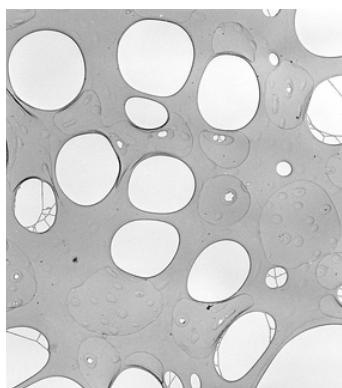
Fabricadas en cobre, oro y níquel

Mallas disponibles 200, 300, 400 y F1

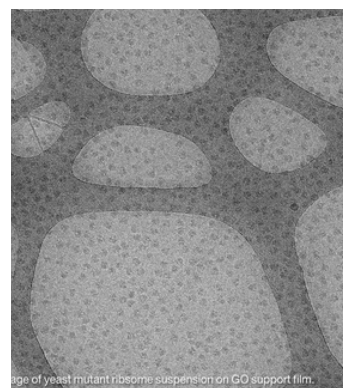
Presentaciones de 25 y 50 piezas



Rejillas para TEM  
con recubrimiento  
de lacey carbon



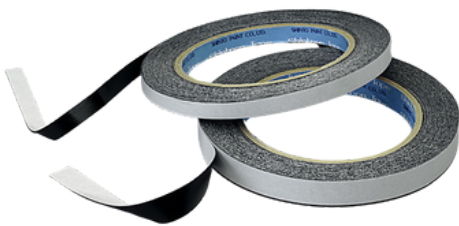
Rejillas para TEM  
con recubrimiento  
de holey carbon



Rejillas para TEM  
con recubrimiento  
de carbón ultrafino

Rejillas para TEM con recubrimiento de grafeno también disponible

## ADHESIVOS



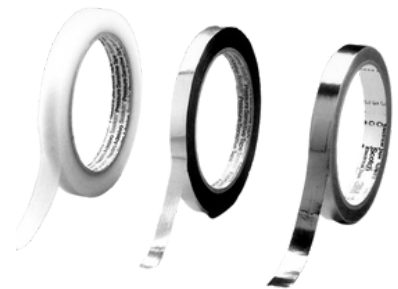
Cintas de carbón  
adhesivas ambas  
caras

Ancho de 6mm, 8mm,  
12mm, 25mm



Cinta adhesiva de  
cobre una cara y  
doble cara adhesiva

ancho de 6.4 mm y 12.7mm



Cinta de aluminio  
una cara adhesiva

Ancho de 12mm, 25mm,  
50mm



Pintura de plata

Base acetona  
15g



Pintura de plata  
base resina  
termoplástica

25g, 50g y 150g



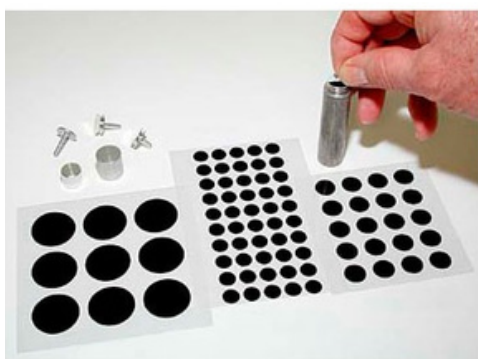
Pintura de grafito

Base isopropanol  
30g

## CONSUMIBLES



## ADHESIVOS



Parches de carbón  
adhesivos

diam. 9mm, 12mm, 25mm,  
con alma de aluminio  
opcional



Resina epoxy con  
plata coloidal

5g y 28g



Parches de carbón  
en tira

12.5mm dia, rollo con 250 pz



Grafito en spray

200ml



Cinta kapton

Marca 3M 12 mm 19 mm y  
25 mm, x 33m

○ CONSUMIBLES



# ALMACENAMIENTO



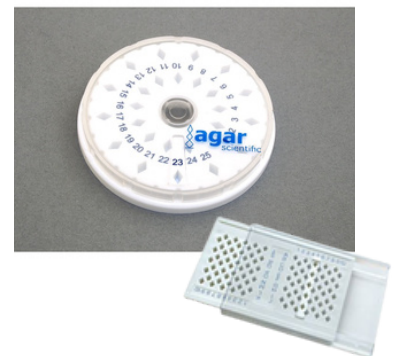
Contenedores para tinción

Para 4 laminillas de 25x76mm



Almacenadores para 5 laminillas

Transparentes o negro para láminas sensibles a la luz



Almacenador de rejillas de TEM

de 25, 50 y 100 posciones



sujetador de cápsulas BEEM para cápsulas 00 y 3



Cilindros porta stubs tipo PIN de hasta 38mm diam.



Almacenador de stubs tipo PIN y cilíndricos

# ALMACENAMIENTO

# ALMACENAMIENTO



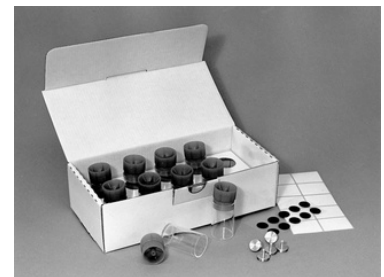
Cajas  
almacenadoras de  
laminillas  
portaobjetos

Para 25, 50 y 100 laminillas



Gabinetes de  
almacenamiento de  
laminillas  
portaobjetos

Tipo gabinete o libro



Cajas  
almacenadoras de  
cartón

Para stubs tipo PIN y  
cilindros portamuestras



Almacenador de  
laminillas  
portaobjetos



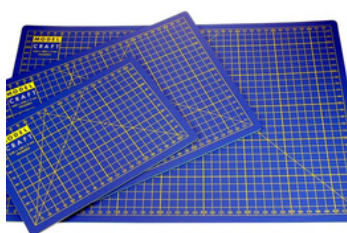
Cajas de madera  
almacenadoras de  
laminillas  
portaobjetos



Almacenamiento al  
vacío y  
deshidratación



## SECCIONAMIENTO



Tapetes de cote

600 x 900mm, 600 x 450mm,  
450 x 300mm, 300 x 200mm,  
230 x 160mm, 144 x 105mm



Cortadores  
circulares

1.5mm, 2.0mm, 2.5mm,  
3.0mm, 3.5mm, 4.0mm,  
5.0mm, 6.0mm, 8.0mm



Barras de vidrio  
para  
ultramicrotomo

203 x 50.8 x 6mm  
406 x 25.4 x 6mm  
406 x 25.4 x 8mm  
406 x 25.4 x 10mm



Navajas de  
diamante Diatome

De 35°, 45°, cryo y  
espesores de 1.5, 2.0, 2.5,  
3.0, 3.5 y 4.0mm



Moldes para resina

Varias formas y tamaños



Navajas para  
microtomo

Diferentes tamaños con  
PTFE



## CONSUMIBLES





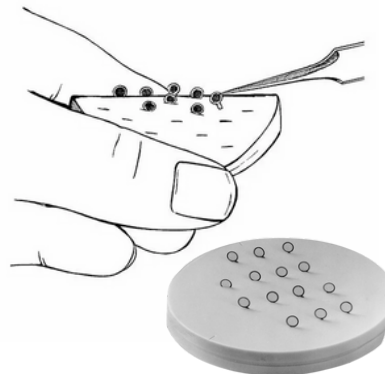
# REACTIVOS Y MEDIOS DE PREPARACIÓN

# TINCIÓN



Cámaras de tinción de rejillas TEM

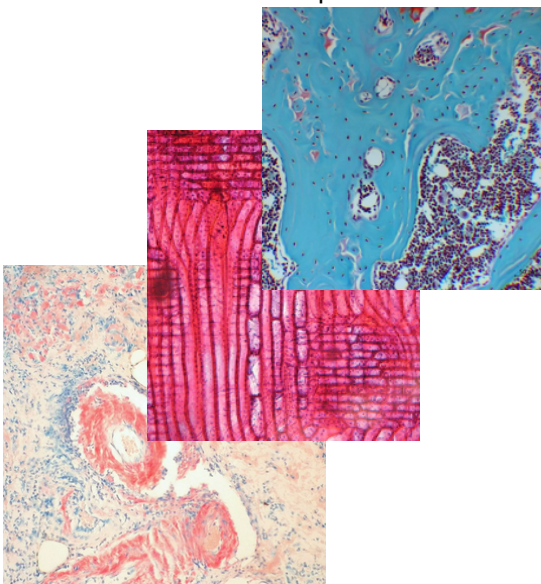
9mm, 12mm, 25mm, con alma de aluminio opcional



Tapetes de tinción de rejillas Omniprobe



Frascos de Coplin para porta y cubreobjetos



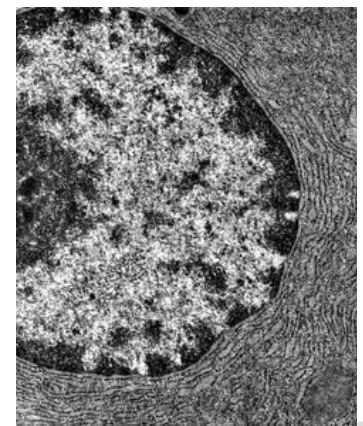
Medios de tinción

Naranja de Acridina  
Azul Alcán  
Rojo de Alizarina  
Azul de anilina  
Rojo del Congo  
Eosina  
FCF  
Azul de metileno  
etc.



UAZero, sustituto de acetato de uranilo

Dosificador de 25ml



Tetróxido de osmio

Cristal de 0.5 y 1 g

## CONSUMIBLES



## MEDIOS DE MONTAJE



Resina London  
White y Gold  
Con catalizador y acelerador



Kit de resina acrílica  
Histocryl  
histocryl 500g, catalizador  
50g, aceñador 10ml



Kit de resina  
Lowicryl  
K4M, HM20, K11M, HM23



Kit de resina JB-4

Sol A 800ml, sol. B 30ml y  
catalizador 12g

## MEDIOS DE MONTAJE



### Kits de resina

- Agar 100 (reemplazo a Epon 812)
- Araldita CY212
- ERL4221 (reemplaza a ERL4602)
- Spurr de baja viscosidad

### Aditivos para resinas epoxy

DDSA  
NSA  
MNA  
VH1 y VH2



## MEDIOS DE MONTAJE



Histomount

100 y 450ml



Kit de montaje citifluor

PVA 25ml,  
Citifluor en buffer 5ml



Euparal

50 y 100ML



Parafinas y ceras



Bálsamo de  
Canadá

100ml en xileno

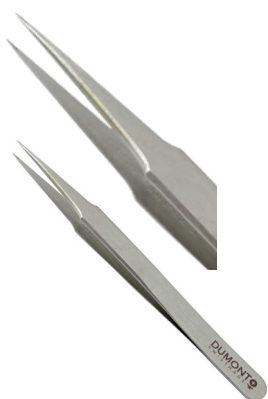


Medio de montaje  
para muestras cryo  
OCT Tissuetek

118 ml

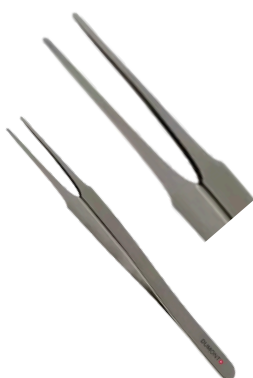


# PINZAS Y HERRAMENTAL



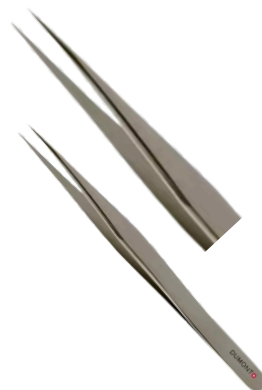
Dumont 2

Punta recta fina



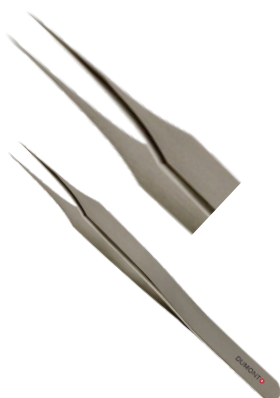
Dumont 2A

Punta recta curveada plana



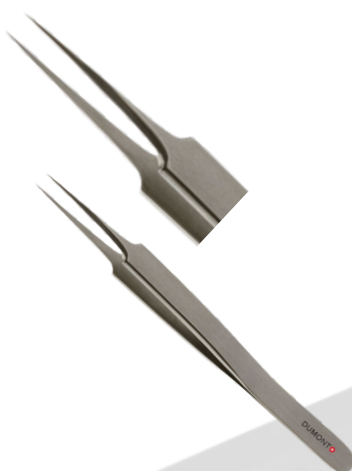
Dumont 3

Punta recta fina



Dumont 4

Punta recta extrafina



Dumont 5

Punta recta extrafina



Dumont 5/45

Punta extrafina angulada



Dumont 6

Punta angulada fina acero inoxidable



Dumont 7

Punta curva fina



Dumont SS

Punta fina recta estrecha



Dumont 5E

Punta extrafina recta recubiertas para electrónica

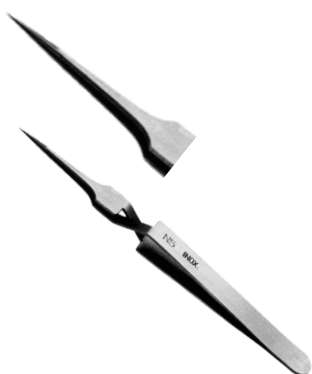


Pinzas de punta de madera de bambú intercambiable



Estuches de almacenamiento Dumont

fabricados en madera para 3,5 o 7 posiciones



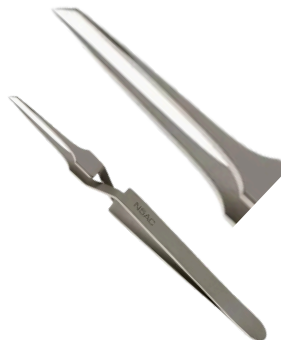
Dumont N5

Punta extrafina recta tipo crossover



Dumont N7

Punta extrafina curva tipo crossover



Dumont N5AC

Punta extrafina tipo crossover anticapilar



Kit de 5 pinzas Agar

Contiene pinzas tipo 1,2A, 3C, 5 y 7 fabricadas en acero inoxidable antimagnético



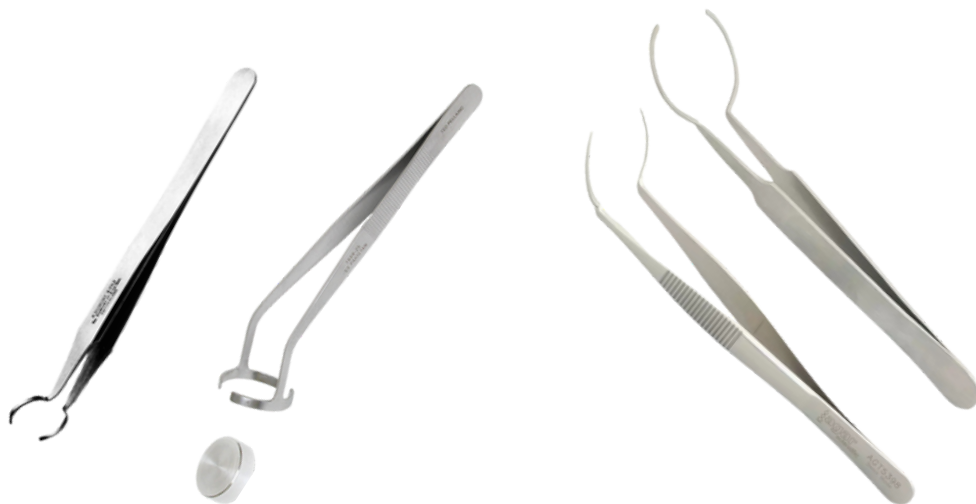
Pinzas de punta fina con mango suave antiderrapante



Pinzas de corte de precisión



## PINZAS



Pinzas sujetadoras de stubs  
tipo PIN y cilíndricos

Apertura de 9mm y 12.5mm,

Pinzas sujetadoras de stubs  
tipo PIN y cilíndricos  
grandes

apertura de 18mm a 50mm,



Pinzas de punta intercambiable de plástico  
o cerámica

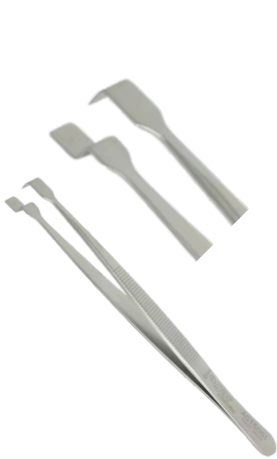
Puntas de repuesto curvas,  
rectas, planas, redondas



## PINZAS Y HERRAMENTAL



## PINZAS



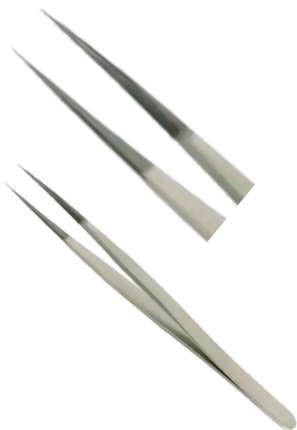
Pinzas sujetadoras  
de membranas



Pinzas sujetadoras  
de obleas de Silicio



Pinzas de vacío



Pinzas recubiertas  
con diamante

Punta fina recta



Pinzas de precisión  
recubiertas en oro

Punta fina recta, curva y  
anticapilares ultrafina



Pinzas de precisión  
recubiertas con  
epoxy

Punta fina recta

## PINZAS Y HERRAMENTAL

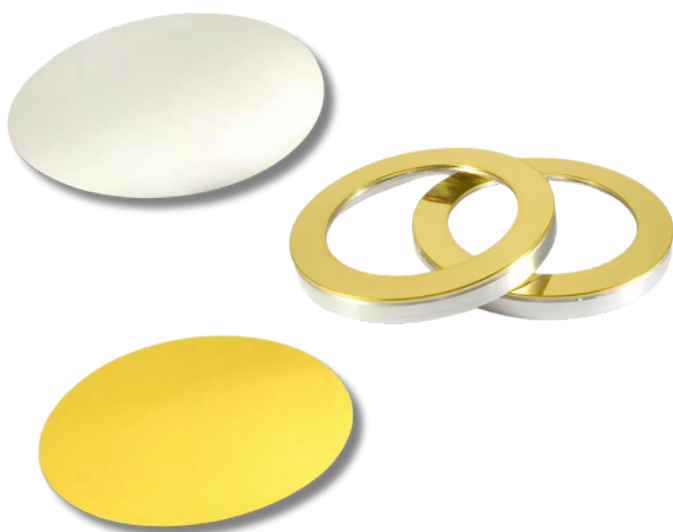




# EQUIPO DE PREPARACIÓN DE MUESTRAS

EQUIPOS  
CONSUMIBLES  
ACCESORIOS

# PREPARACIÓN DE MUESTRAS



Blancos de metales  
(para todas las marcas del mercado)

Oro  
Platino  
Plata  
Cobre  
Cromo  
Oro/paladio  
Aluminio  
Titanio

Obleas  
0.01mm - 0.2mm

Con base de  
acero inox

Anulares

Repuestos de grafito  
(para todas las marcas del mercado)



Barras  
Fibra  
1.6g/m  
0.7g/m  
0.4g/m

# METALOGRAFÍA



Cortadora de  
disco rotatorio



Pulidora de uno y dos platos

• EQUIPOS Y CONSUMIBLES





## METALOGRAFÍA



[click para visitar el website](#)



Abrasivos (pastas, suspensiones de diamante, alúmina, carburo de boro, carburo de silicio), resinas epóxicas y acrílicas, en frío y caliente, desechables, moldes.



Discos de corte



Portamuestras para SEM



Pastas para pulir metales

## • EQUIPOS Y CONSUMIBLES



 **MADE IN  
BRITAIN**

# Kemet

**GEOLOGÍA**   
[click para visitar el website](#)



Laminadora automática  
de muestras geológicas

Montadoras de muestras



Moldes y desechables

Resinas acrílicas y epoxy

○ **EQUIPOS Y CONSUMIBLES**

[www.cimicroscopia.com](http://www.cimicroscopia.com)





# ACCESORIOS

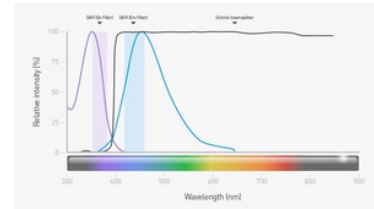
## ACCESORIOS



Adaptadores de cámara para cualquier marca de microscopio



Filtros de fluorescencia para cualquier marca de microscopio FL



Objetivos para cualquier marca de microscopio

## FUENTES DE ILUMINACIÓN



Fuentes de iluminación LED para FL

Fuentes de iluminación externas LED



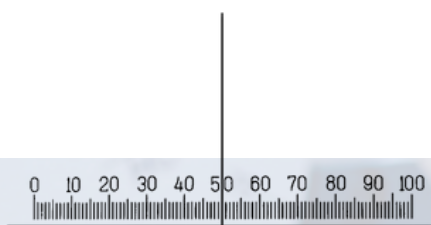
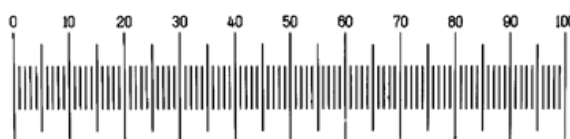
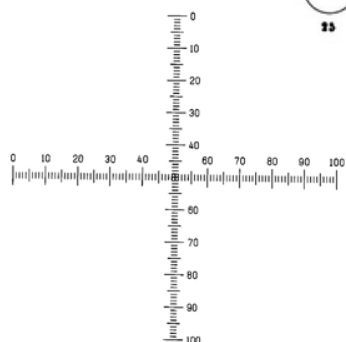
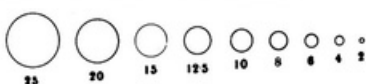
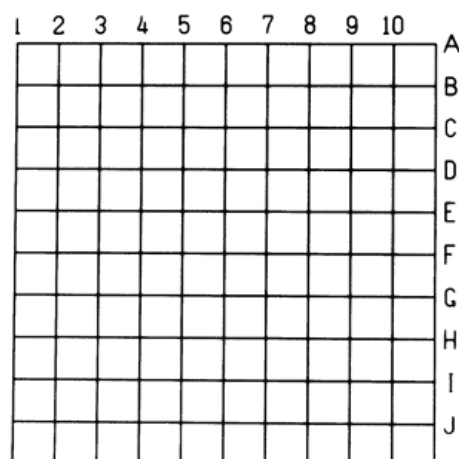
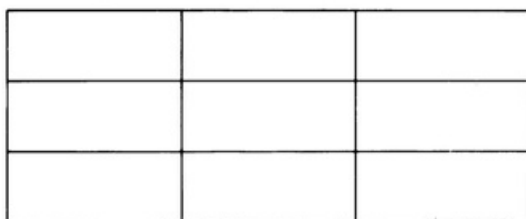
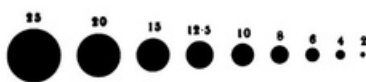
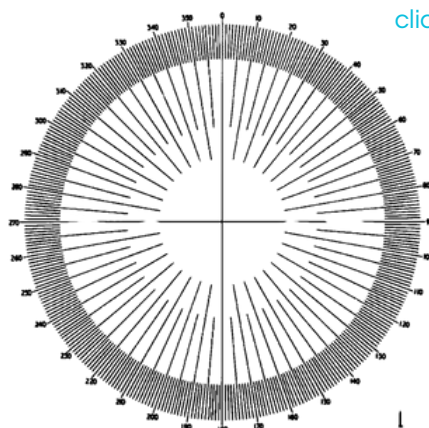
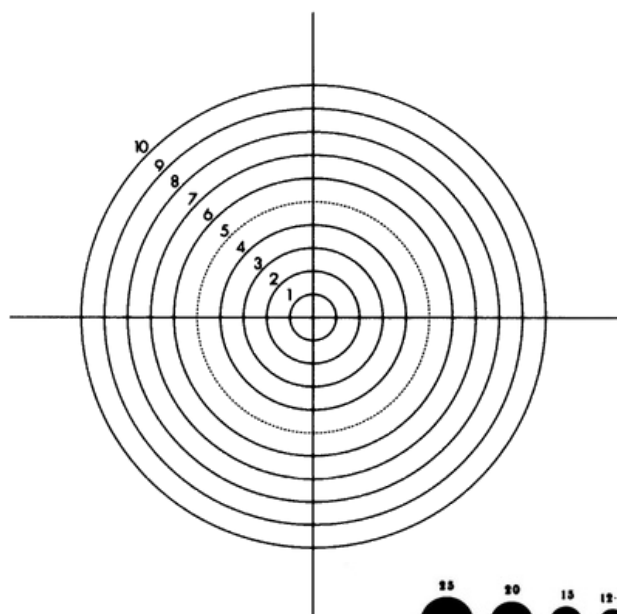
Repuestos de bombillas de halógeno  
y Vapor de Mercurio HBO

## ACCESORIOS

# RETÍCULAS

[click para visitar el website](#)

De conteo  
Angular  
Medición  
Polarización  
Especiales



Retículas de ocular para todas las marcas de microscopio

## ACCESORIOS

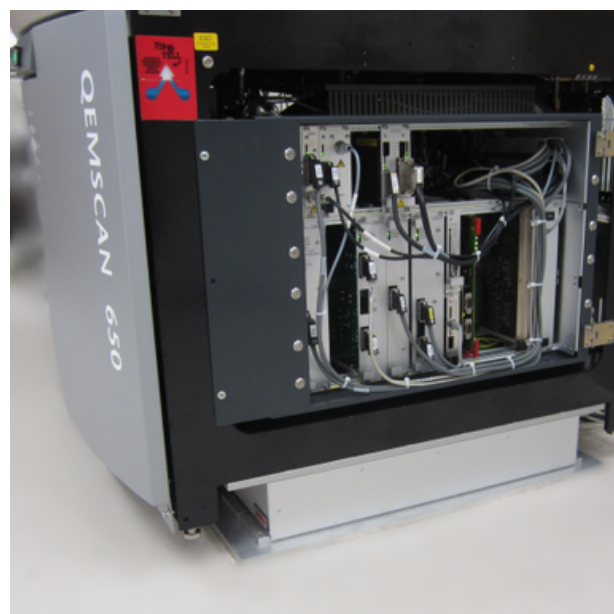


# PLATAFORMAS ANTI VIBRATORIAS, AISLAMIENTO ACÚSTICO Y DE CAMPOS MAGNÉTICOS

SERIE ONYX



SERIE TS



Plataformas antivibratorias  
pasivas y activas



AVI-200  
AVI-400  
AVI-600

## ACCESORIOS

## PLATAFORMAS ANTI VIBRATORIAS, AISLAMIENTO ACÚSTICO Y DE CAMPOS MAGNÉTICOS



Mesa antivibratoria neumática

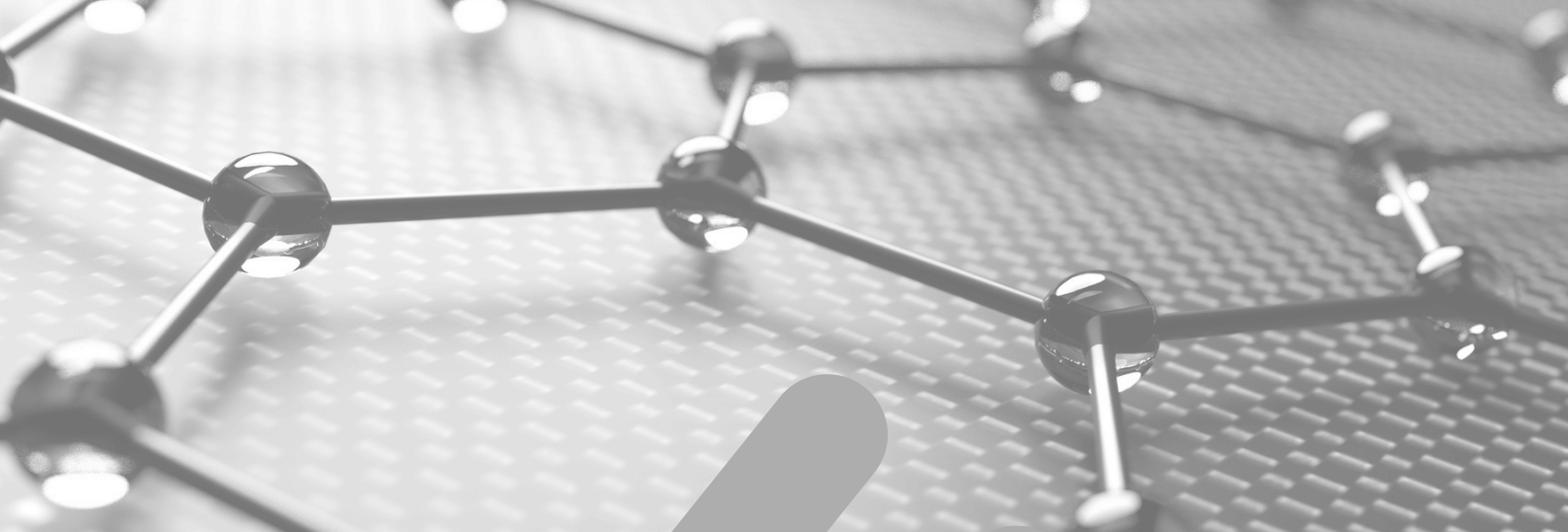


Gabinete de aislamiento acústico



Aislamiento de campos  
magnéticos

## ACCESORIOS

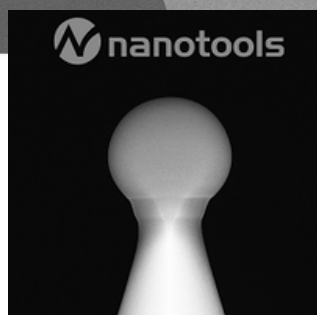
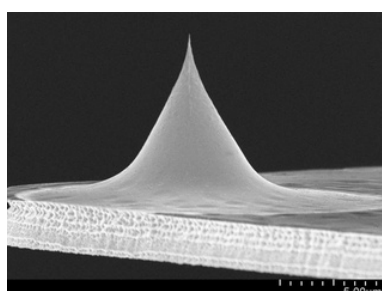
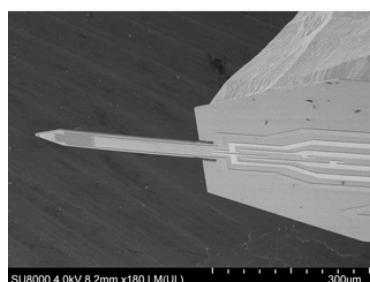


# ATOMIC FORCE MICROSCOPY

ACCESORIOS Y CONSUMIBLES

Puntas para AFM  
Estándares de calibración  
Obleas de silicio y orientaciones especiales

AFM



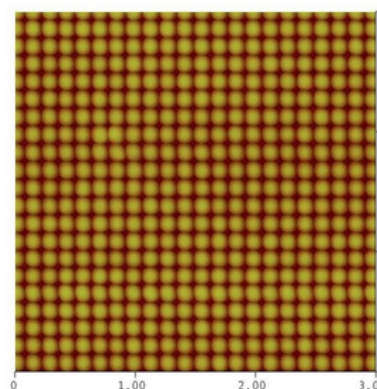
**OPUS**<sup>®</sup>  
by *umasch*

**NANO**  
**WORLD**  
INNOVATIVE TECHNOLOGIES

Budget *Sensors*  
AFM Probes  
Quality Meets Price

**NANOSENSORS**<sup>™</sup>  
The World Leader in Scanning Probes

**nanotools**  
scanning probes



AFM





# PLATINAS TÉRMICAS, Y DE TENSIÓN

 **MADE IN  
BRITAIN**

**Linkam**  
Scientific Instruments

## PLATINAS TÉRMICAS



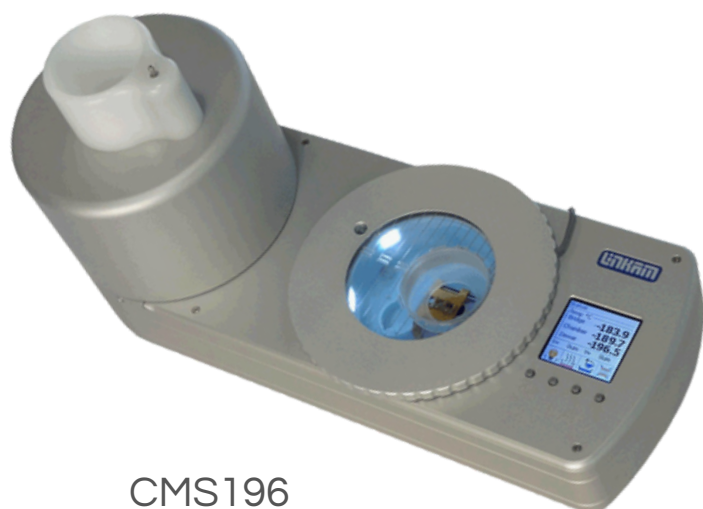
[click para visitar el website](#)



THMS600 / THMSG600  
< -195°C a 600°C



TS1500 / HS1500  
Ambiente - 1500°C



CMS196  
Cryo correlativa



Sistemas Peltier  
Ambiente - 120°C



 **MADE IN  
BRITAIN**

**Linkam**  
Scientific Instruments

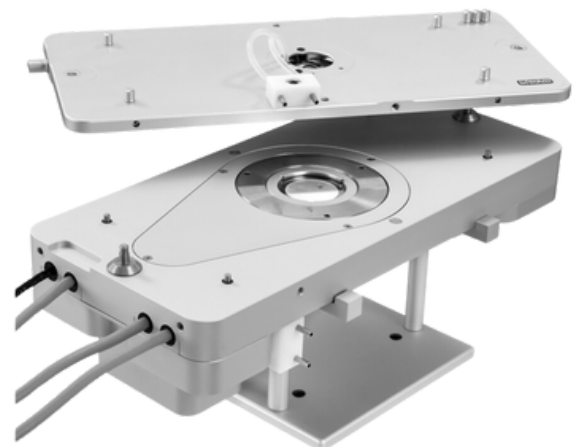
## PLATINAS TÉRMICAS



[click para visitar el website](#)



Calorimetría Diferencial  
DSC450



Pruebas reológicas  
CSS450



Pruebas eléctricas  
HFS600E-PB4

 **MADE IN  
BRITAIN**

**LINKAM**  
Scientific Instruments

Sistema completo  
Linkam con  
microscopio y  
controladores

PLATINAS  
TÉRMICAS



[click para visitar el website](#)



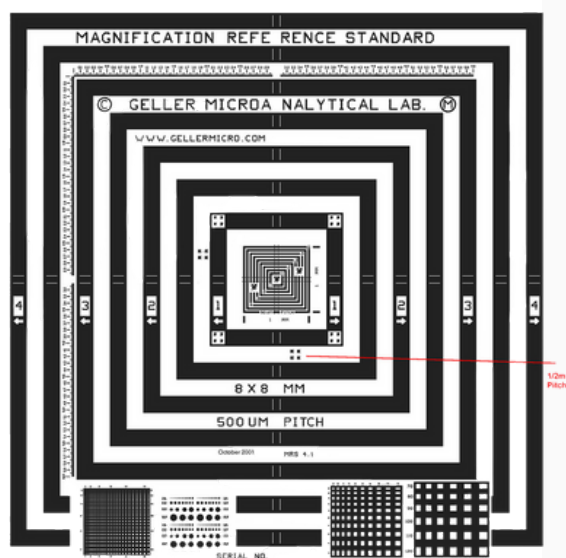
Pruebas mecánicas de  
tensión compresión  
MFS



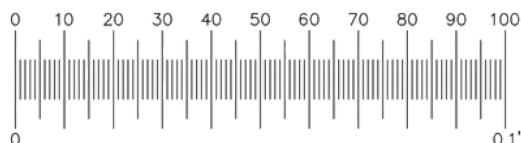
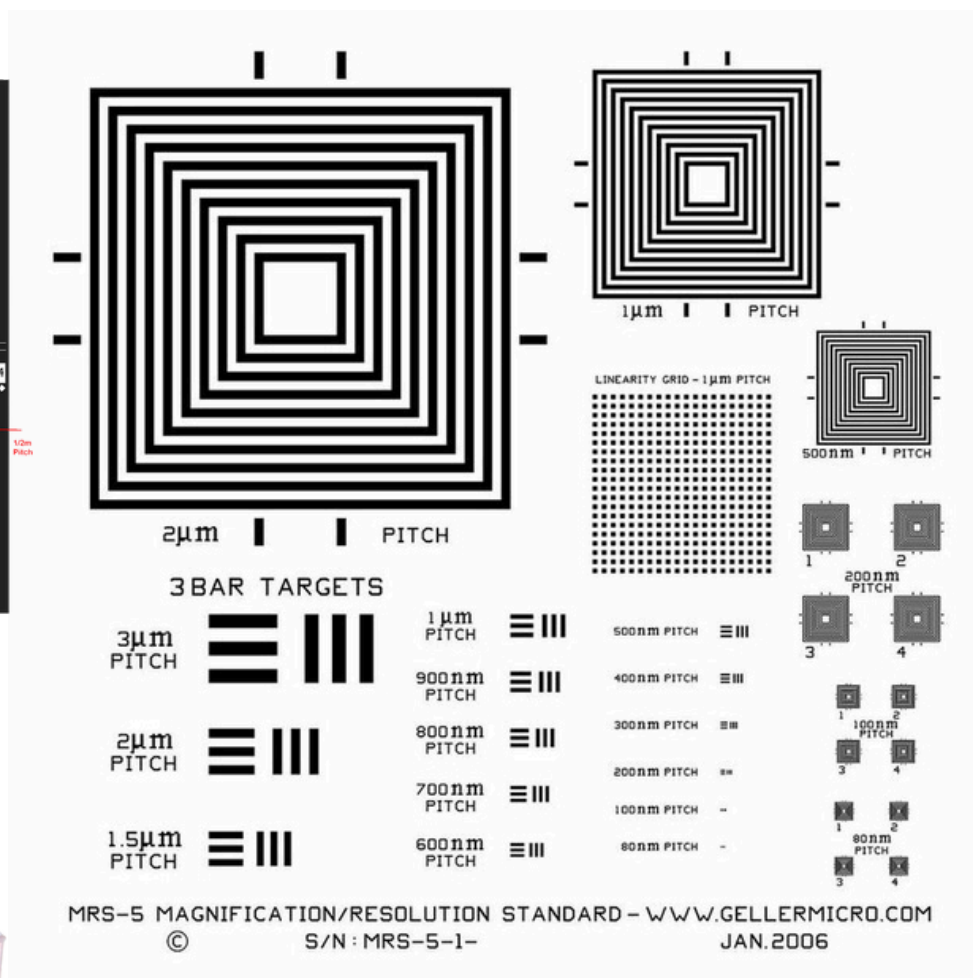
The background features a complex geometric pattern of concentric squares and lines in the upper portion. Below this, three stylized hands are depicted in a layered fashion, reaching upwards. The hands are colored in shades of gray, dark blue, and magenta. The text is centered over the hands.

# ESTÁNDARES PARA CALIBRACIÓN

## ESTÁNDARES



Calibración de SEM



NIST

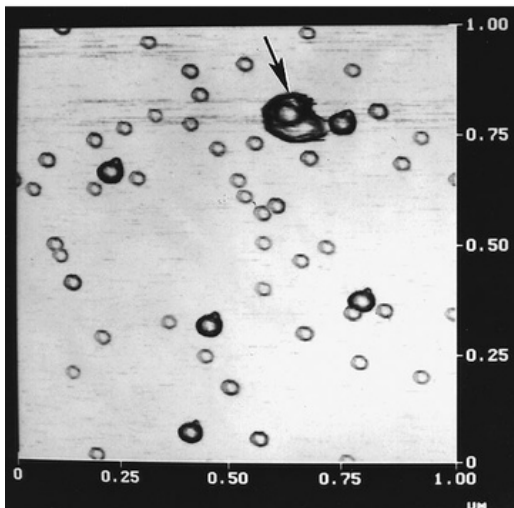
Calibración de Microscopio de luz



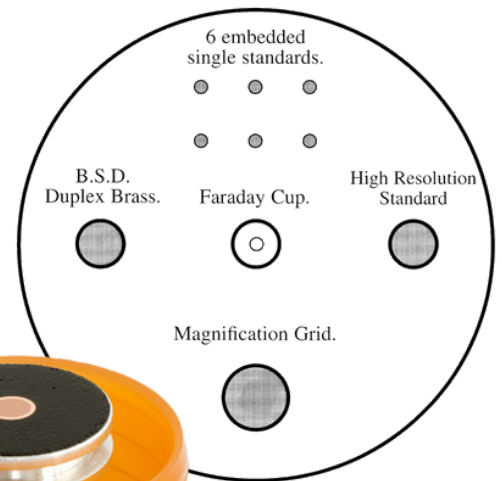
## ESTÁNDARES



Kit de calibración  
para MEB-GSR



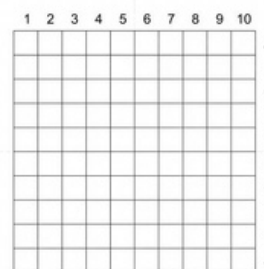
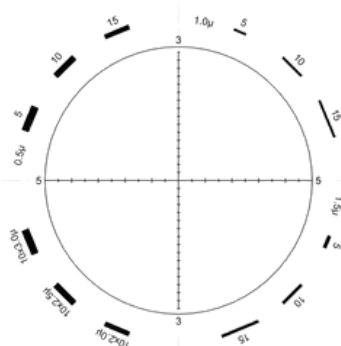
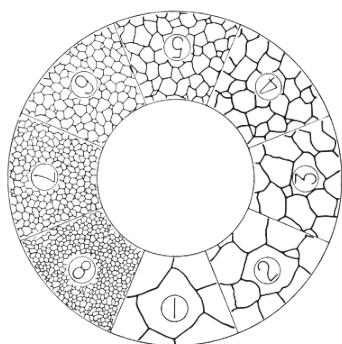
Calibración para  
TEM



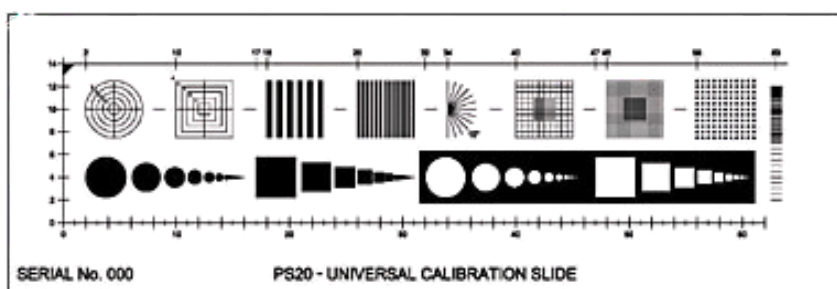
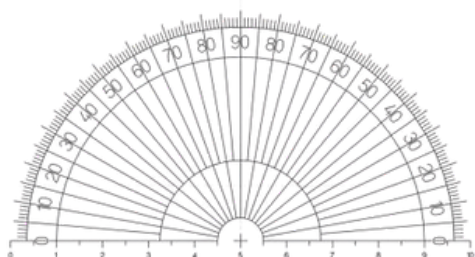
Calibración para  
EDS

## ESTÁNDARES

# RETÍCULAS ESPECIALES



Retículas para  
oculares especiales



## ESTÁNDARES





# MICROSCOPIOS ÓPTICOS



## MICROSCOPIOS ESTÉREO Y ZOOM



[click para visitar el website](#)



Rutina y  
docencia

**StereoBlue**



Rutina, investigación  
e industrial

**Nexus**



Investigación

**DZ**

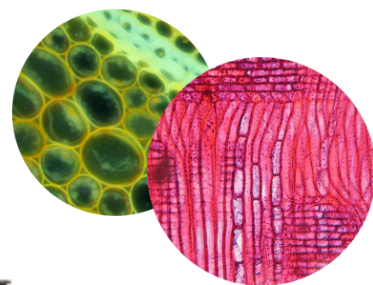
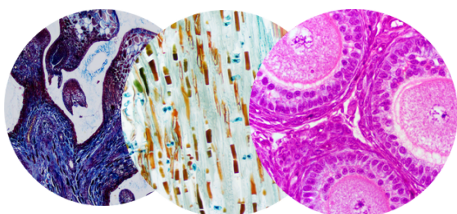


## MICROSCOPIOS ÓPTICOS





## MICROSCOPIOS PARA CIENCIAS DE LA VIDA



bScope

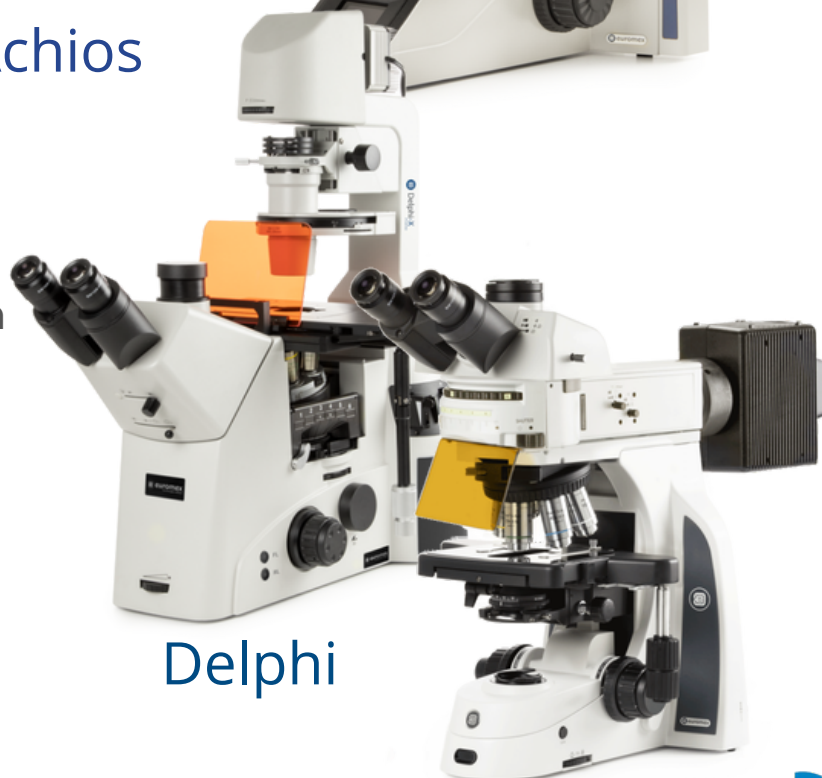
iScope

Rutina y  
docencia



Achios

Investigación



Delphi

CAMPO CLARO  
CAMPO OSCURO  
FLUORESCENCIA  
CONTRASTE DE FASES



## MICROSCOPIOS ÓPTICOS





## MICROSCOPIOS PARA CIENCIAS DE LOS MATERIALES



iScope

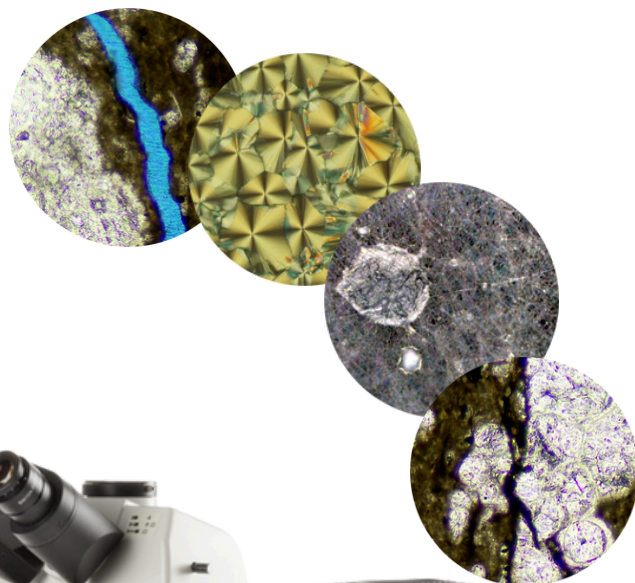
Achios

METALOGRAFÍA

PETROGRAFÍA

POLARIZACIÓN

Delphi





## CÁMARAS DIGITALES

UHD Y 4K



WIFI / LAN

CMEX / CMEX PRO

4K ULTRA

ALTA VELOCIDAD

REFRIGERADAS



SENSORES CMOS Y CCD



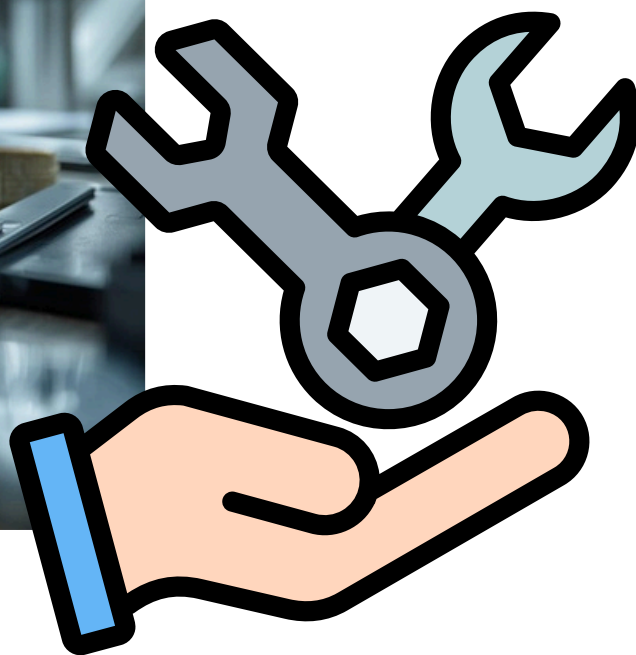
DC.6000

● MICROSCOPIOS ÓPTICOS





SERVICIO DE  
MANTENIMIENTO  
PREVENTIVO A  
EQUIPOS DE  
MICROSCOPIA  
ÓPTICA



Se recomienda mantener los equipos de microscopía óptica en buen estado con un servicio de mantenimiento por año.

Se realiza limpieza de los elementos ópticos sin afectar la alineación de los prismas internos, limpieza de los elementos mecánicos (lubricación sólo si es requerida), alineación de óptica externa y platina, limpieza en general y reporte de fallas.

A solicitud, se puede realizar el cambio de focos de halógeno de hasta 100 watts

## Medios de contacto:

Contamos con  
stock de los  
consumibles  
básicos para tu  
investigación



+52 (222) 238. 90. 39  
+52 (222) 705. 02. 85

[www.cimicroscopia.com](http://www.cimicroscopia.com)  
[ventas@cimicroscopia.com.mx](mailto:ventas@cimicroscopia.com.mx)



### Tiempos de entrega estimados :

Consumibles y reactivos en stock, 5 días

Consumibles, reactivos, accesorios fuera de stock 25 - 35 días

Equipos de preparación de muestras 45 - 65 días

Microscopios 25 - 90 días

Horarios de atención L-V 8:30 - 17:30h

CONTACTO

